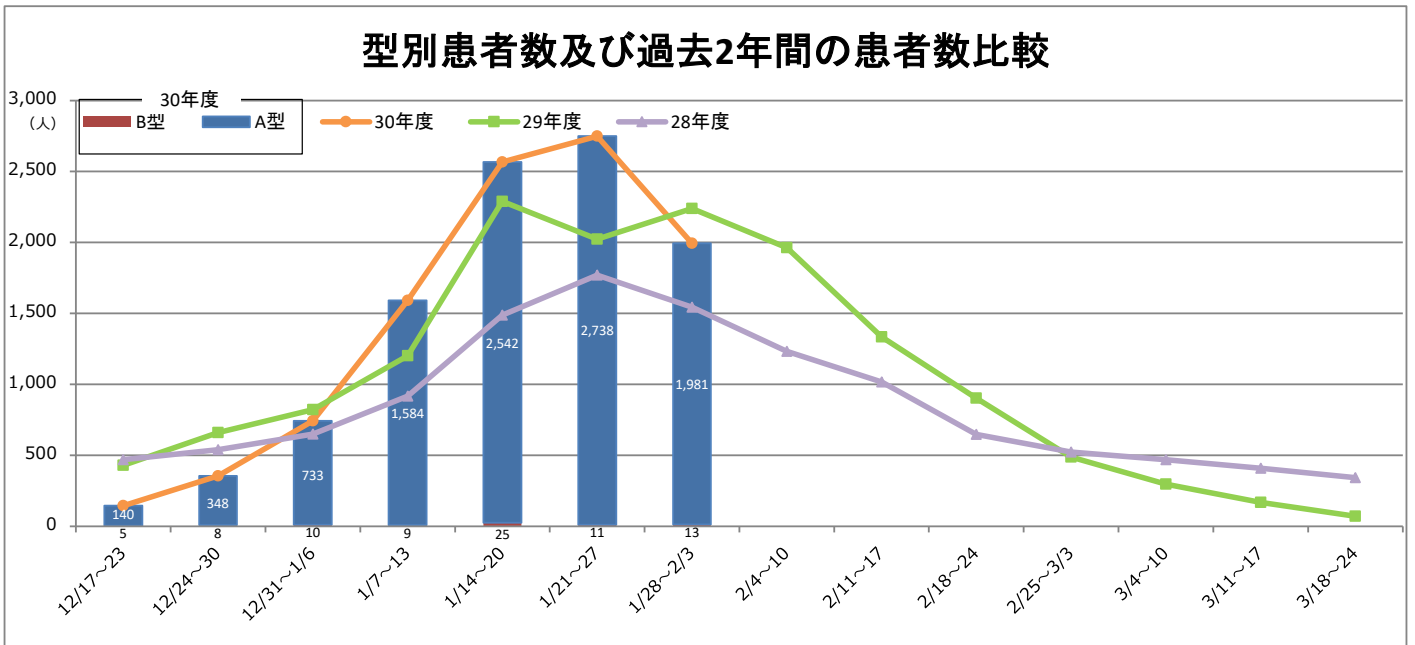
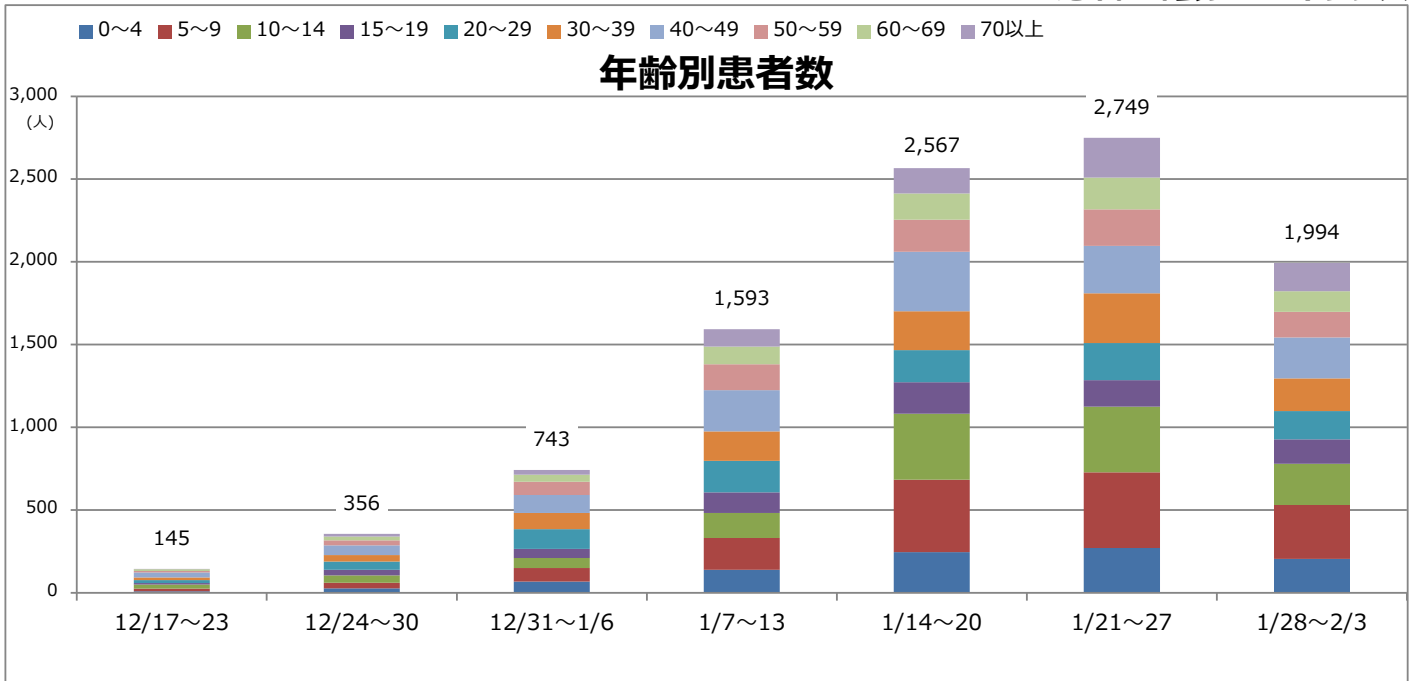


上尾市内インフルエンザサーベイランス

(平成30年12月17日～31年2月3日)

上尾市医師会サーベイランス



累計患者数

年齢	A型	B型	A&B型	合計
0~4	952	14		966
5~9	1,527	16		1,543
10~14	1,313	14		1,327
15~19	715	5		720
20~29	960	6		966
30~39	1,058	8		1,066
40~49	1,336	7		1,343
50~59	834	9		843
60~69	654	2		656
70以上	717	0		717
合計	10,066	81		10,147

