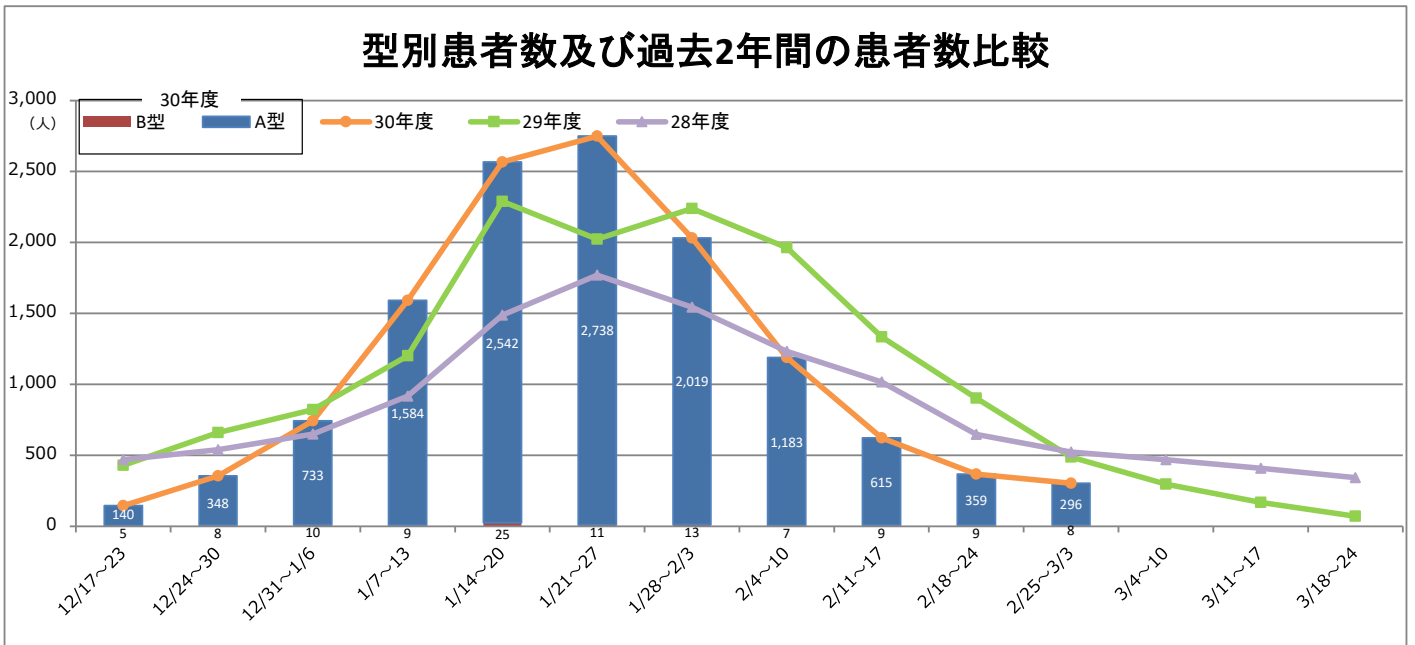
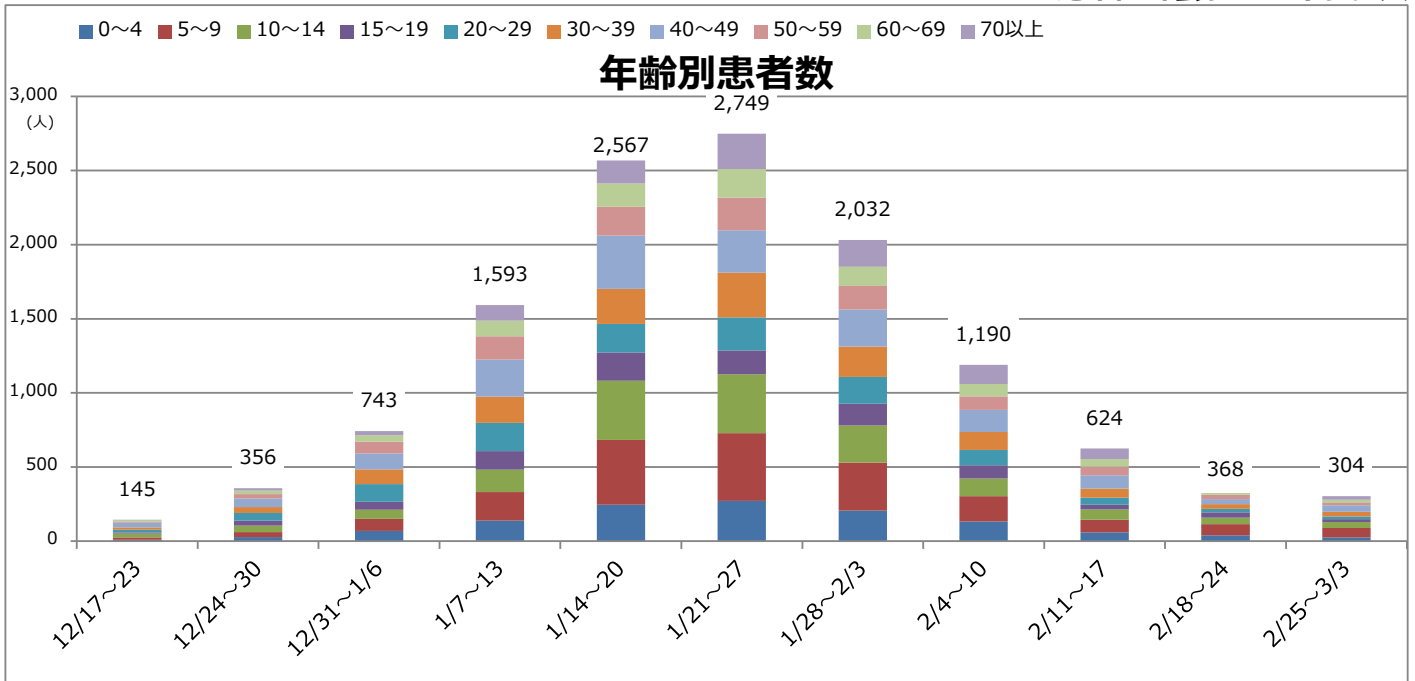


上尾市内インフルエンザサーベイランス

(平成30年12月17日～31年3月3日)

上尾市医師会サーベイランス



累計患者数

年齢	A型	B型	合計
0~4	1,202	20	1,222
5~9	1,910	27	1,937
10~14	1,585	16	1,601
15~19	879	15	894
20~29	1,162	6	1,168
30~39	1,311	9	1,320
40~49	1,656	7	1,663
50~59	1,030	11	1,041
60~69	831	2	833
70以上	991	1	992
合計	12,557	114	12,671

