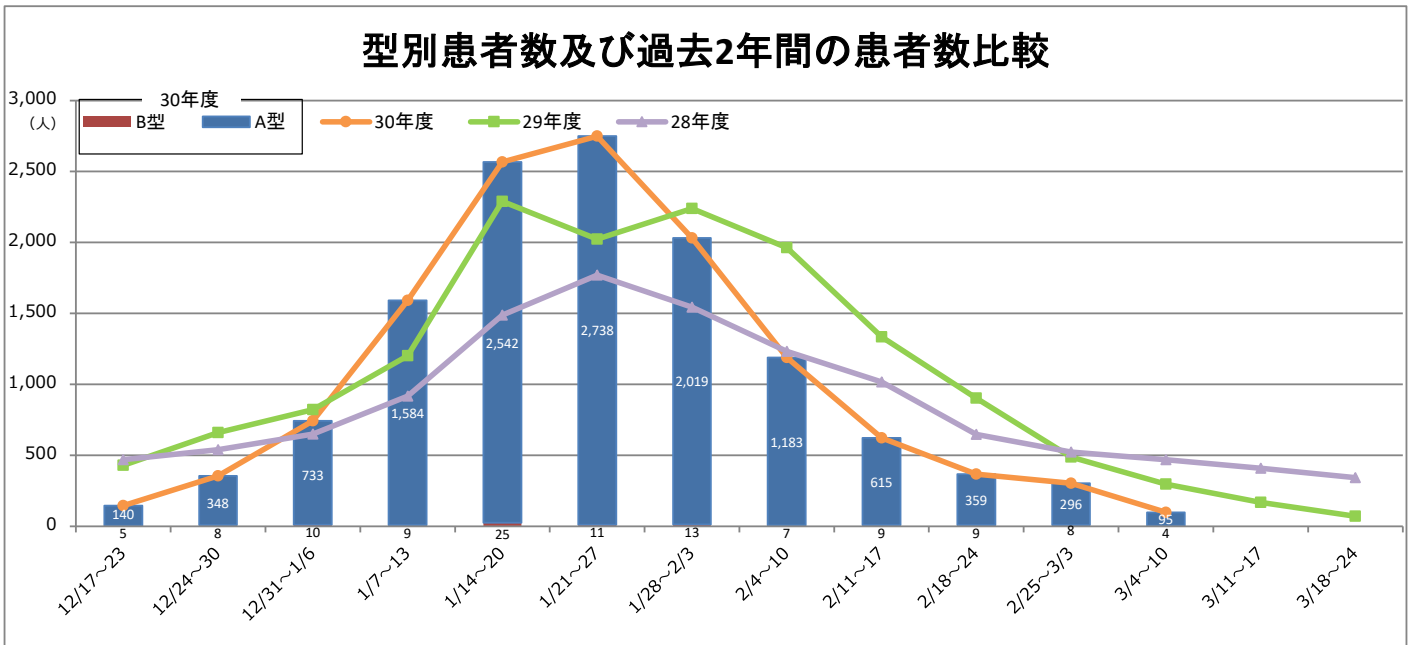
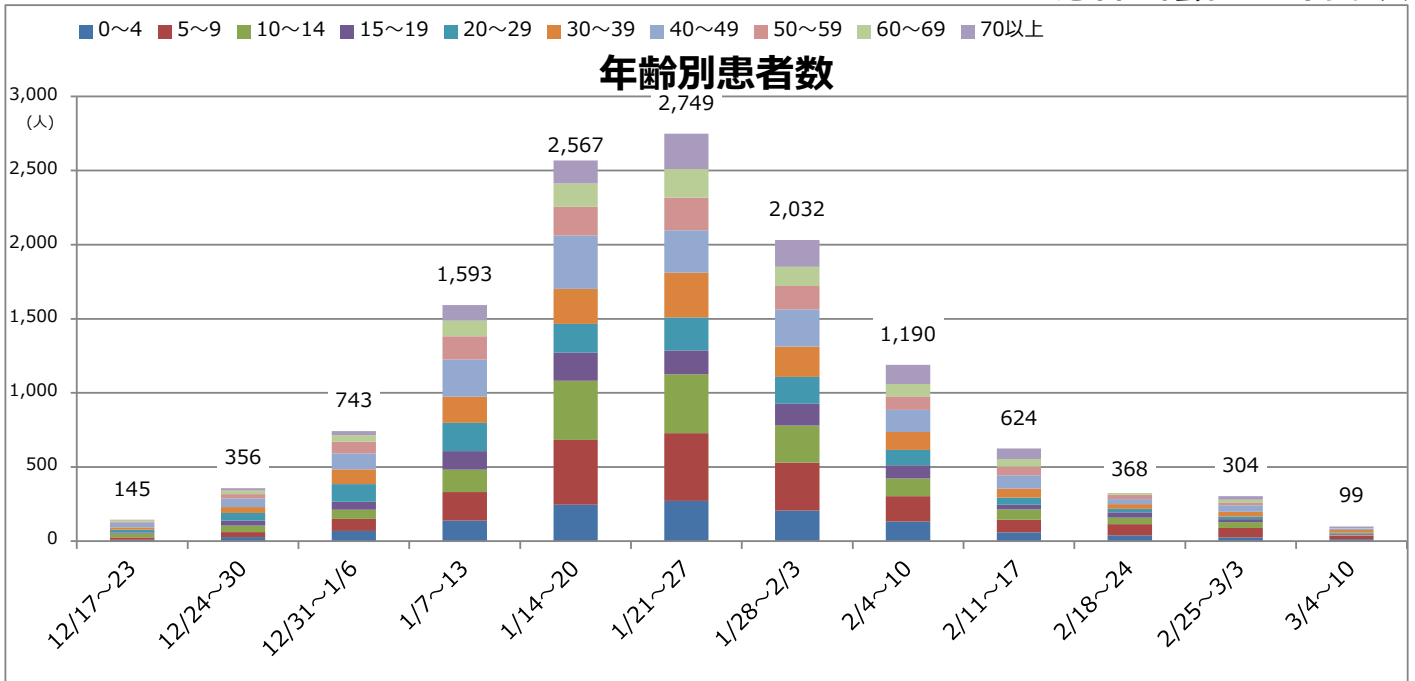


上尾市内インフルエンザサーベイランス

(平成30年12月17日～31年3月10日)

上尾市医師会サーベイランス



累計患者数

年齢	A型	B型	合計
0~4	1,214	22	1,236
5~9	1,933	27	1,960
10~14	1,591	16	1,607
15~19	885	16	901
20~29	1,169	6	1,175
30~39	1,327	10	1,337
40~49	1,664	7	1,671
50~59	1,033	11	1,044
60~69	833	2	835
70以上	1,003	1	1,004
合計	12,652	118	12,770

