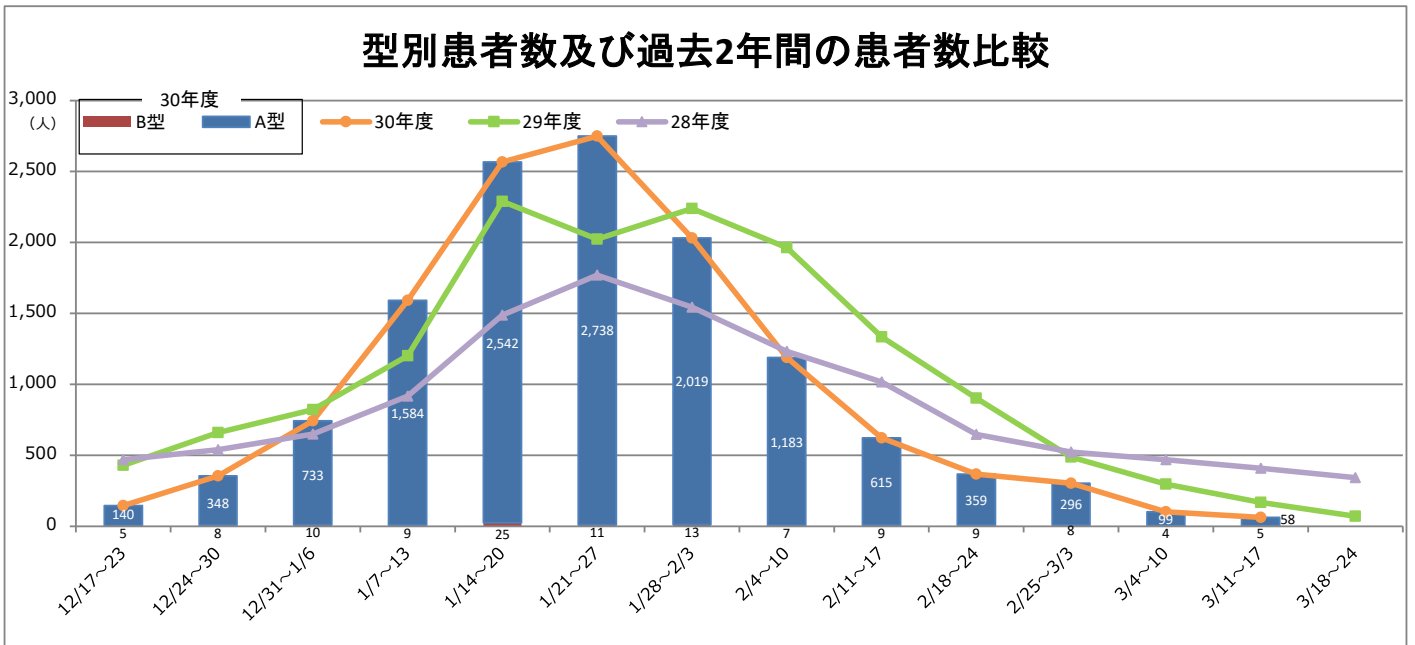
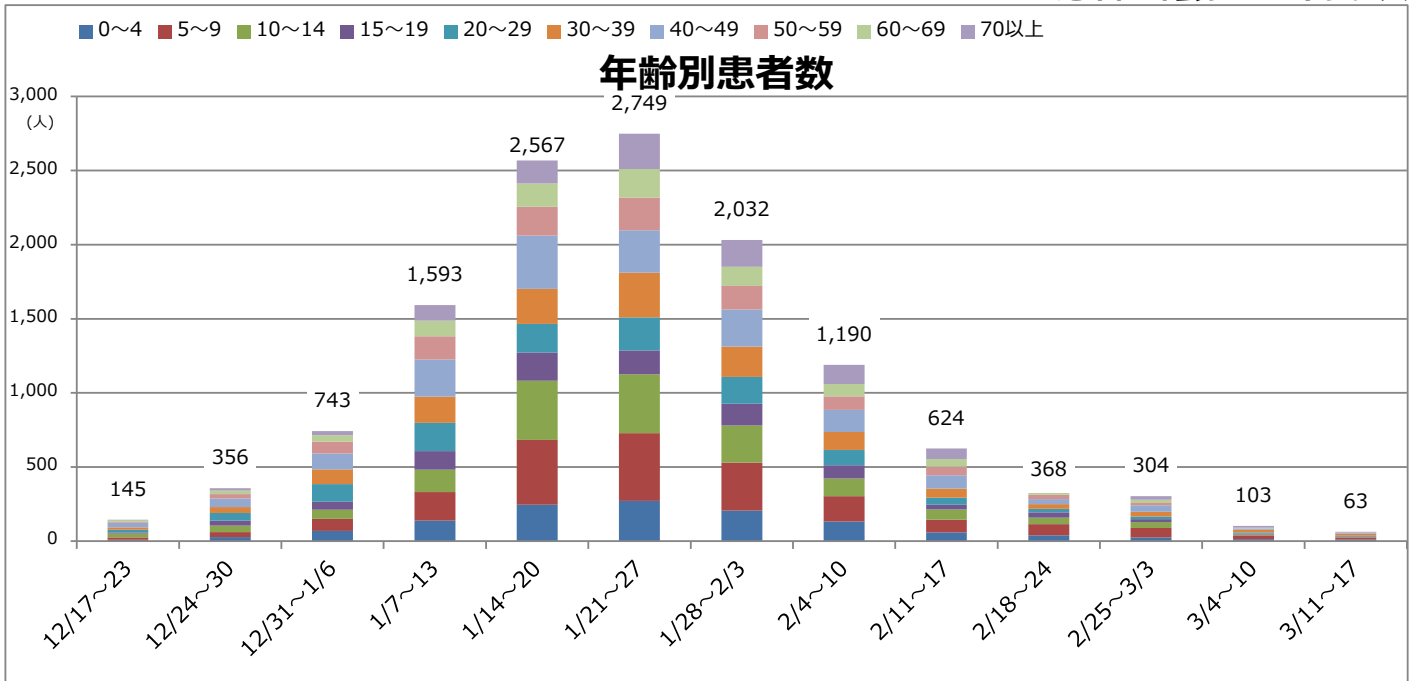


上尾市内インフルエンザサーベイランス

(平成30年12月17日～31年3月17日)

上尾市医師会サーベイランス



累計患者数

年齢	A型	B型	合計
0~4	1,225	22	1,247
5~9	1,947	28	1,975
10~14	1,595	17	1,612
15~19	888	17	905
20~29	1,172	8	1,180
30~39	1,339	10	1,349
40~49	1,671	7	1,678
50~59	1,037	11	1,048
60~69	834	2	836
70以上	1,006	1	1,007
合計	12,714	123	12,837

