

コミュニティグループ「あげお地域MCS」

～MCSを活用して多職種連携を広げよう～

MCS … **M**edical **C**are **S**tation(メディカルケアステーション)

メディカルケアステーションは、全国の医療・介護の現場で利用されている地域包括ケア・多職種連携のためのコミュニケーションツールです。

上尾市医師会 在宅医療連携支援センターでは、医療機関等から在宅医療等に関する動向や研修等の情報提供・情報共有をする場所として、「あげお地域MCS」というコミュニティグループを運営しています。

MCSを利用して、情報共有を目的とした新たなグループを作ったり、患者を中心としたグループ(医師、看護師、ケアマネジャー、薬剤師、ヘルパーなど)を作ることができます。

患者の治療・ケアに必要な情報をタイムリーに共有することができ、在宅医療・介護の連携構築と質の向上、および効率的なサービスを提供することが可能です。

多くの方が、MCSに参加することで、様々な職種の方とつながることができ、直接質問などをすることができます。

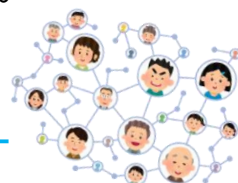
MCSは、完全非公開型 医療介護専用SNSのため安全性も高く安心です。多くの方の登録をお待ちしています。



患者グループ作成時の注意点

- 必ず患者本人・家族の同意を得てください。(①または②のいずれか)
 - ①「**多職種協働における個人情報使用同意書**」 ※上尾市医師会ホームページに書式あり
 - ②「**口頭・電話**」 ※いつ・誰が・誰に対して同意を得たかカルテに記録して下さい
- 患者グループは、事業所の管理者が作成・管理をお願いします。
- 緊急時**はMCSは利用せず、電話で直接連絡をとりましょう！

※任意で患者さん本人・家族も参加可能です




★作成方法はHPで確認★

MedicalCare STATION



登録方法

登録が
簡単に
なりました

- ① 上尾市医師会ホームページ  アクセス
- ② 「メディカルケアステーションコミュニティー」クリック
- ③ 画面下へスクロールして下記の内容を確認

- ① 上尾市MCS運用ポリシー
- ② 厚生労働省「医療情報システムの安全管理に関するガイドライン」
- ③ MCS運用規定(エンブレース)

- ④ 「申込登録フォーム」 入力
- ⑤ 「運用ポリシーに同意」 クリック
- ⑥ 「確認」 クリック
- ⑦ 在宅医療連携支援センターから「あげお地域MCS」グループへの【招待メール】が届く
- ⑧ 72時間以内に「あげお地域MCS」へ参加



登録完了!

※医師・医療機関については、原則上尾市医師会に所属されている場合を対象とさせていただきます

登録にあたってのお願い

- ◆ 読んだら左下の**リアクションボタン**をクリックして下さい。 ➡
- ◆ 顔の見える関係作りのため、ご自身の**顔写真**を載せて下さい。
- ◆ 「いつもお世話になっております」「毎回自己紹介」は**不要**です。
シンプルに用件だけ入れ、**必要事項のみ**記入して下さい。
- ◆ 情報提供・情報共有したいことは、**遠慮なく**投稿して下さい！
- ◆ **退職**や**異動**で変更があった時は、速やかに
「在宅医療連携支援センター」までご連絡をお願いします。



上尾市医師会 在宅医療連携支援センター
上尾市柏座1-10-10 上尾中央総合病院内
TEL:048-615-0020